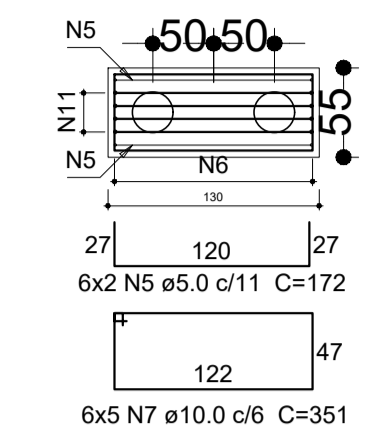
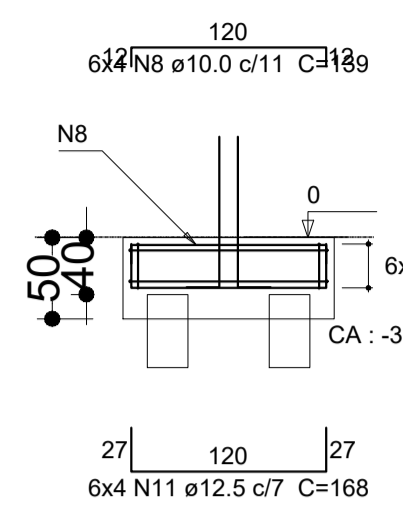


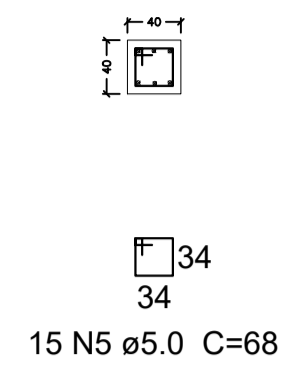
BLOCOS:
2xC25
PLANTA
ESC 1:25



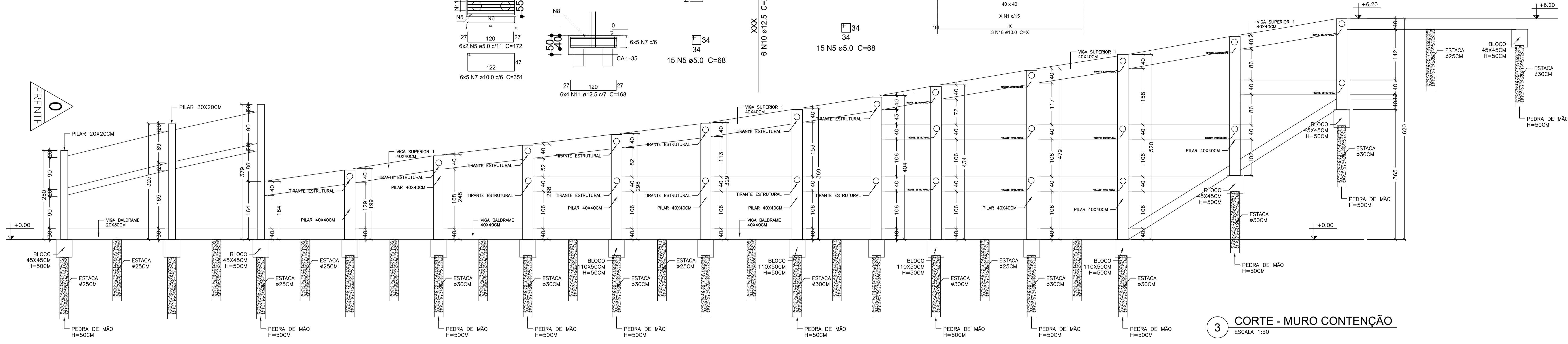
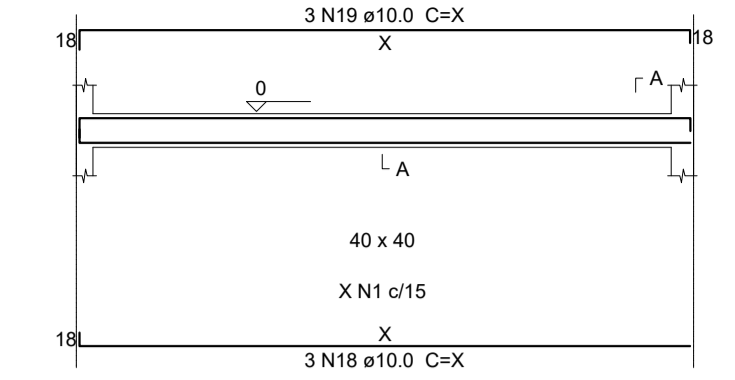
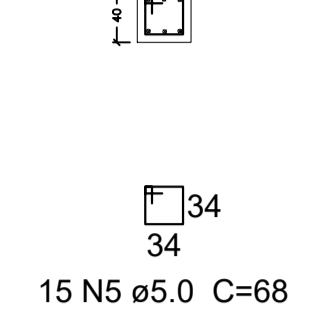
CORTE
ESC 1:25



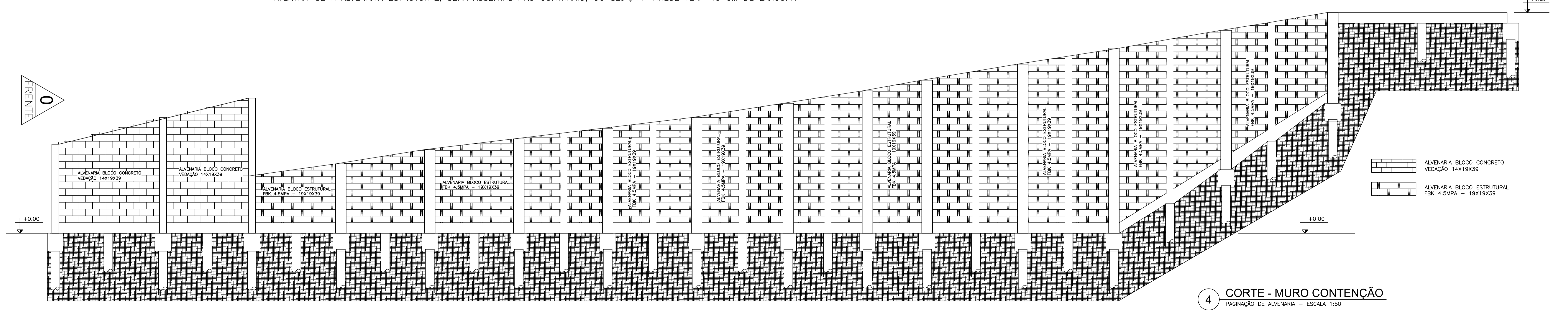
PILARES:



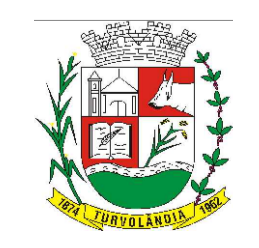
VIGAS E CINTAS:



ATENÇÃO - SE A ALVENARIA ESTRUTURAL, SERÁ ASSENTADA AO CONTRÁRIO, OU SEJA, A PAREDE TERÁ 40 CM DE LARGURA



NOTAS		CONFERIR MEDIDAS NO LOCAL - DIREITOS AUTORAIS RESERVADOS			
1	- COTAS EM CENTÍMETROS.	07	-	-	-
2	- CONFERIR MEDIDAS NO LOCAL.	08	-	-	-
3	- PARA CONSTRUÇÃO DO PROJETO EM TELA DEVERÁ SER DESENVOLVIDO O PROJETO ARQUITETÔNICO EXECUTIVO E OS PROJETOS COMPLEMENTARES.	09	-	-	-
		10	-	-	-
		11	-	-	-
		12	-	-	-
		13	-	-	-
		14	-	-	-
		15	-	-	-
		16	-	-	-
		17	-	-	-
		18	-	-	-
		19	-	-	-
		20	-	-	-
		21	-	-	-
		22	-	-	-
		23	-	-	-
		24	-	-	-
		25	-	-	-
		26	-	-	-
		27	-	-	-
		28	-	-	-
		29	-	-	-
		30	-	-	-
		31	-	-	-
		32	-	-	-
		33	-	-	-
		34	-	-	-
		35	-	-	-
		36	-	-	-
		37	-	-	-
		38	-	-	-
		39	-	-	-
		40	-	-	-
		41	-	-	-
		42	-	-	-
		43	-	-	-
		44	-	-	-
		45	-	-	-
		46	-	-	-
		47	-	-	-
		48	-	-	-
		49	-	-	-
		50	-	-	-
		51	-	-	-
		52	-	-	-
		53	-	-	-
		54	-	-	-
		55	-	-	-
		56	-	-	-
		57	-	-	-
		58	-	-	-
		59	-	-	-
		60	-	-	-
		61	-	-	-
		62	-	-	-
		63	-	-	-
		64	-	-	-
		65	-	-	-
		66	-	-	-
		67	-	-	-
		68	-	-	-
		69	-	-	-
		70	-	-	-
		71	-	-	-
		72	-	-	-
		73	-	-	-
		74	-	-	-
		75	-	-	-
		76	-	-	-
		77	-	-	-
		78	-	-	-
		79	-	-	-
		80	-	-	-
		81	-	-	-
		82	-	-	-
		83	-	-	-
		84	-	-	-
		85	-	-	-
		86	-	-	-
		87	-	-	-
		88	-	-	-
		89	-	-	-
		90	-	-	-
		91	-	-	-
		92	-	-	-
		93	-	-	-
		94	-	-	-
		95	-	-	-
		96	-	-	-
		97	-	-	-
		98	-	-	-
		99	-	-	-
		100	-	-	-



PREFEITURA MUNICIPAL DE TURVOLÂNDIA
MUNICÍPIO DE TURVOLÂNDIA - BARRIO CAMPO DO ROSÁRIO

CLIENTE: PREFEITURA MUNICIPAL DE TURVOLÂNDIA
PROJETO: PROJETO ESTRUTURAL
ASSUNTO: ESTRUTURAL FUNDAÇÃO - MURO DE CONTENÇÃO
LOCALIZAÇÃO - ESTACAS - BLOCOS - ALVENARIA
PROJETADEIRA: LUCAS DE CARVALHO REZENDE
DESENHADOR: LUCAS DE CARVALHO REZENDE
TÍTULO: MURO DE CONTENÇÃO PARA SEGURANÇA DA RUA SEBASTIÃO VENTURA DE CARVALHO, BARRIO CAMPO DO ROSÁRIO.
ÁREAS (m²):
TERRENO: 720,00
ÁREA CONSTRUIDA: 466,18
FOLHA: 02/02
REVISÃO: R00
DATA: 11/10/2024
ESCALA: INDICADAS